



# PORT OF MOERDIJK

**DORPSTAFEL ZEVENBERGSCHEHOEK  
13 SEPTEMBER 2023**

## AGENDA:

- Presentatie Groenplan LPM
- Bewegwijzering en straatnamen IPM

# Groenstructuur Logistiek Park Moerdijk

Dorpstafel Zevenbergschehoek  
13 september 2023

# Presentatie Groenplan LPM

Inpassing en groeninrichting  
Logistiek Park Moerdijk



## Moerdijk e.o.

- Appelsak-zuid
- Lapdijk
- Klimaatbos A17



## Groenplan LPM

- uitgangspunten
- groene randen
- interne groenstructuur
- Lapidijk



## UITGANGSPUNTEN

- Uitgangspunten conform BKP Verhoeven de Ruijter

### Landschappelijk:

- Beplantingsstructuren dragen bij aan *landschappelijke inpassing* LPM in omgeving;
- Beplantingen moeten passen bij het (*windrijke*) *landschap* van de haven en het omringende *polderlandschap*.

### Ecologisch:

- De groene omgeving geeft een *ecologische meerwaarde* en versterking van biodiversiteit;
- Streven daarbij is om gebiedseigen en zo mogelijk *inheems sortiment* toe te passen;
- Leefgebied flora en fauna scheppen, rekening houden met vliegroutes vogels/vleermuizen;

### Visueel-ruimtelijk:

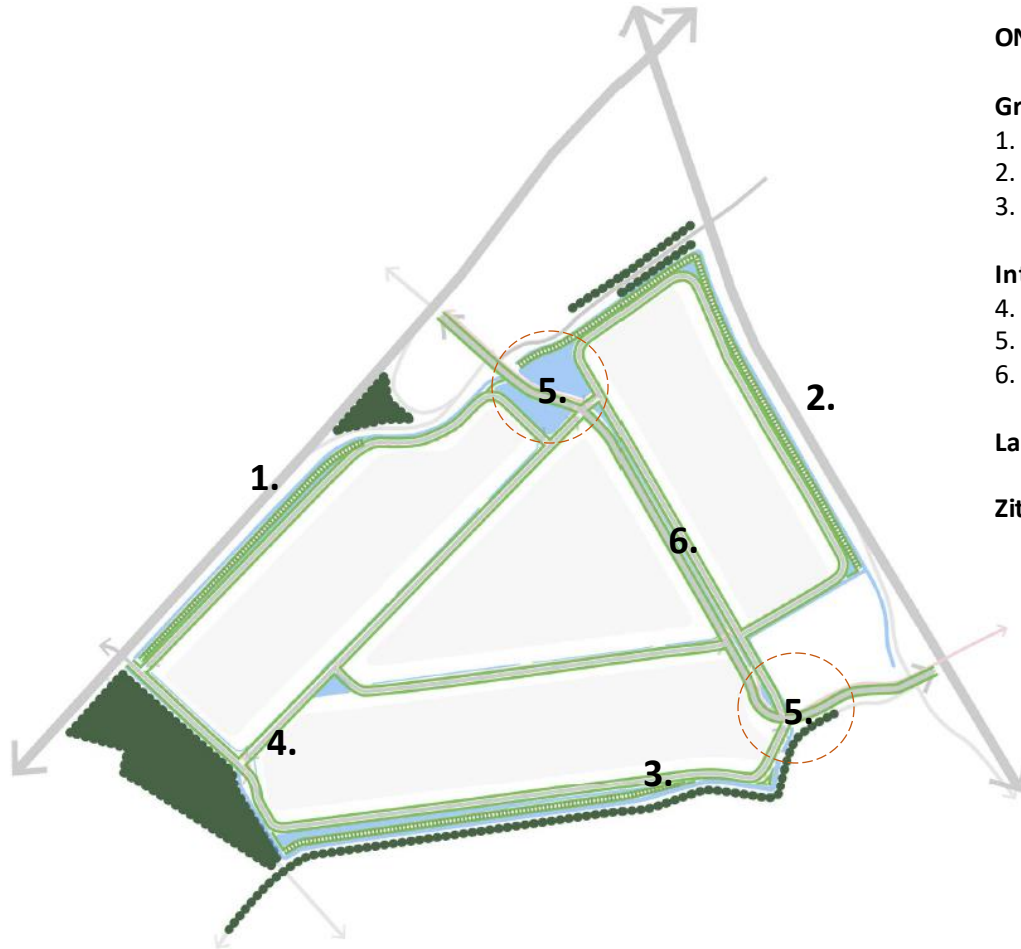
- De buitenruimte is *uitnodigend en representatief* en scheidt een aangenaam *verblijfsklimaat*;
- Beplantingen toepassen voor de *menselijke maat en schaal* op het grootschalige terrein;

### Klimaat:

- Een boom haalt *CO2* uit de lucht, produceert *zuurstof*;
- Bomen *bepersen wateroverlast*, verbeteren het bodemleven en zorgen voor *verkoeling*.



## deelgebieden



### ONDERDELEN

#### Groene randen

1. Inpassing noordwestzijde (A17)
2. Inpassing oostzijde (A16)
3. Inpassing zuidzijde (Lapdijk)

#### Interne groenstructuur

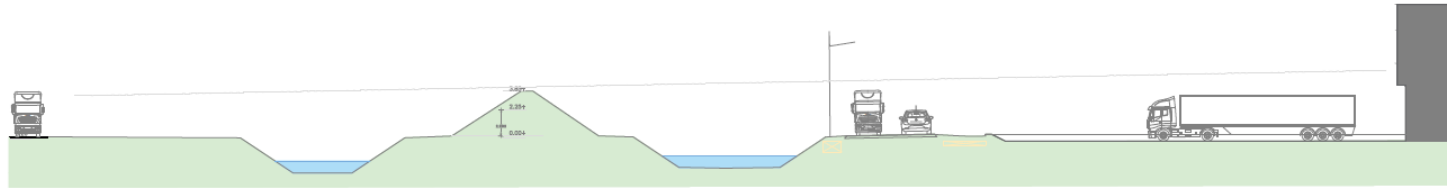
4. accentbeplantingen
5. Entrees
6. Centrale ontsluiting

#### Langzaamverkeersverbindingen

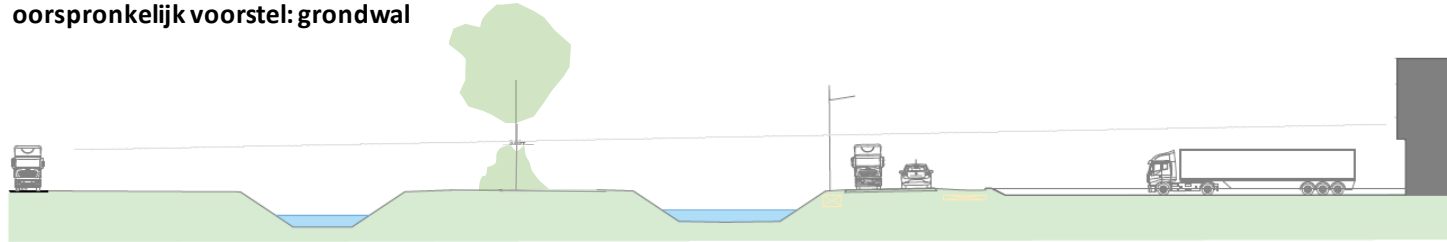
#### Zit-rustplekken



## randen



oorspronkelijk voorstel: grondwal



nieuw voorstel: beplantingsvenster

### UITGANGSPUNTEN EN AFWEGINGEN

- Onderzijde gebouwen uit zicht, bovenzijde zichtbaar;
- Ruimte te beperkt i.v.m. onderhoudsstroken -> wal te laag....
- Wal biedt bovendien ecologisch en landschappelijk geen meerwaarde

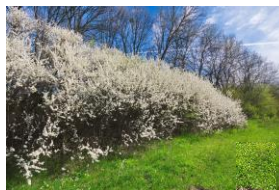
*Op zoek naar een alternatief (i.o.m. Marco Vermeulen)*

- Karakteristieken uit de omgeving: **populierenrijen**
- Vensterwerking door **combi laag struweel** en (opgekroonde) populieren
- Landschappelijke en ecologische meerwaarde



# randen

noordwest - A17



## BEELD

- Groen venster populieren en struweel
- Voldoende zicht op bovenrand gebouwen
- Onderzijde uit het zicht: dicht struweel

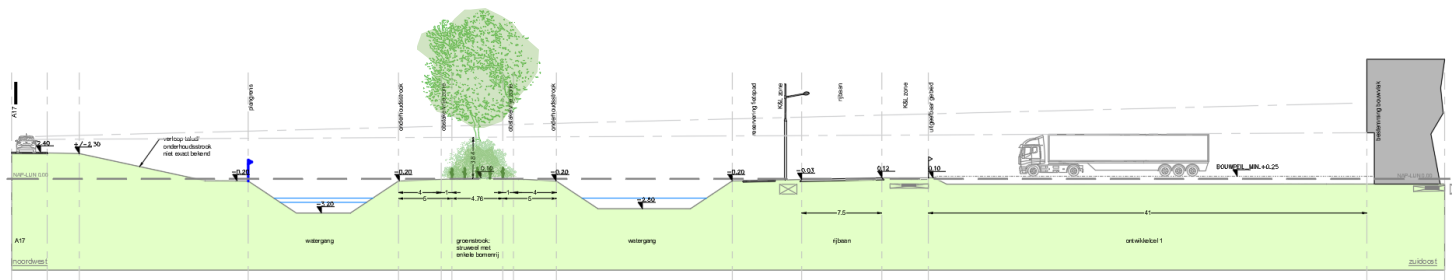
## ECOLOGIE

- dichte structuur
- bes- en bloemdragers

## SORTIMENT:

Bomen: Populus canadensis 'Ellert'

Struweel: Prunus spinosa – sleedoorn  
Crataegus monogyna – meidoorn  
Ligustrum vulgare – gewone liguster  
Rosa canina – Hondсроos



randen

noordwest - A17



## randen

oost - A16



### BEELD

- Groen venster populieren en struweel
- Voldoende zicht op bovenrand gebouwen
- Onderzijde uit het zicht: dicht struweel

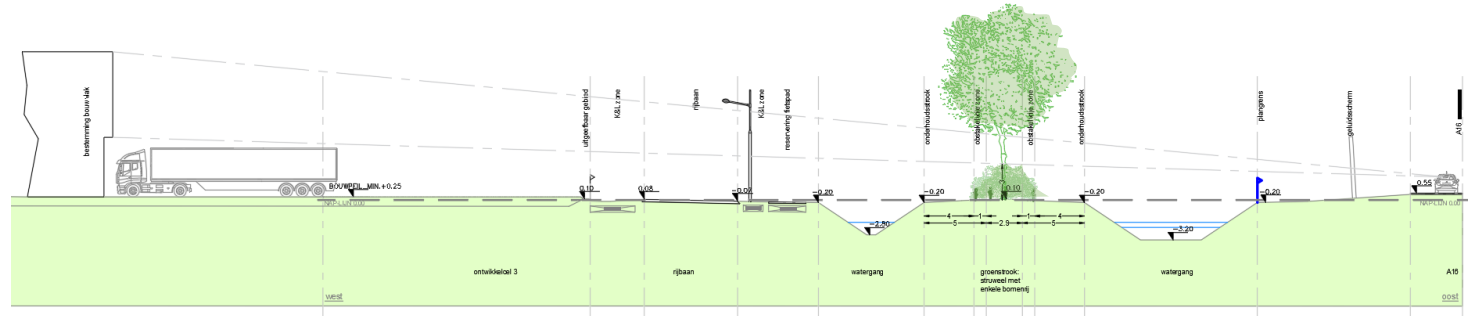
### ECOLOGIE

- dichte structuur
- bes- en bloemdragers

### SORTIMENT:

Bomen: Populus nigra 'Wolterson'  
(accentverschil met A16)

Struweel: Prunus spinosa – sleedoorn  
Cornus sanguinea – kornoelje  
Viburnum opulus – Gelderse roos  
Crataegus monogyna – meidoorn  
Ligustrum vulgare – gewone liguster



# randen

## zuid - Lapdijk

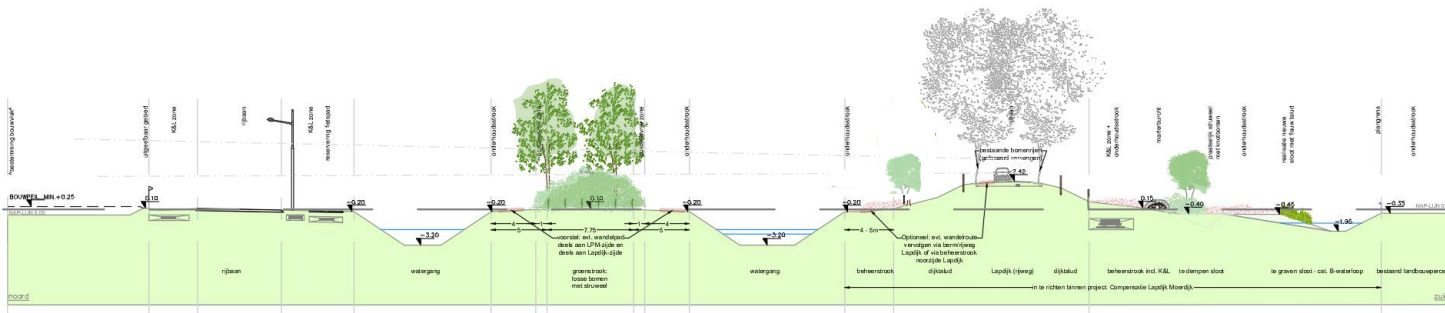


### BEELD

- Zuidzijde: landschappelijke karakter, geen grootschalige infra;
- Hogere ooghoogte vanaf Lapdijk -> Zicht op LPM
- Cultuurhistorisch relict Lapdijk ligt vrij
- Struweel met verspreide bomen, natuurlijker, diverser karakter met diverse soorten door elkaar met ondergroei struweel
- Aansluiting ecologische zone zuidzijde Lapdijk

### SORTIMENT:

Bomen: eik, iep, esdoorn, es, linde  
Struiken: veldesdoorn, Gelderse roos, gewone liguster, kornoelje, hazelaar, vuilboom, kardinaalsmuts, meidoorn, sleedoorn



randen

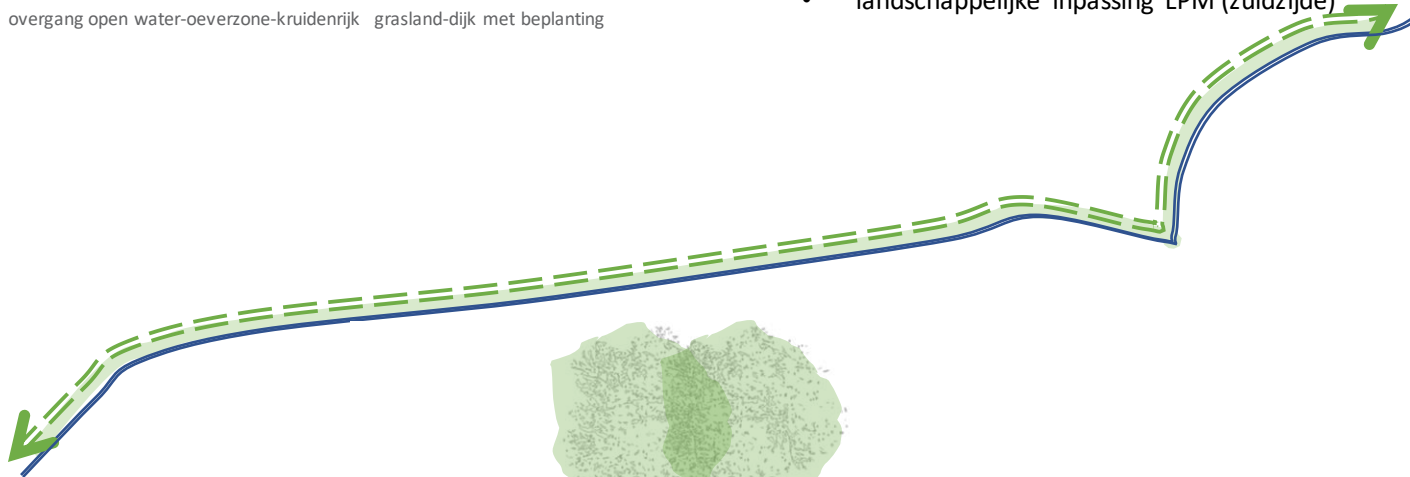
zuid - Lapdijk



overgang open water-oeverzone-kruidrijk grasland-dijk met beplanting

**UITGANGSPUNTEN ECOLOGISCHE ZONE LAPDIJK**

- behouden en versterken landschappelijke en cultuurhistorische waarde;
- versterken ecologische waarde en invulling geven aan compensatie / mitigerende maatregelen;
- (beperkt) versterken recreatieve waarde;
- landschappelijke inpassing LPM (zuidzijde)



principedoorsnede



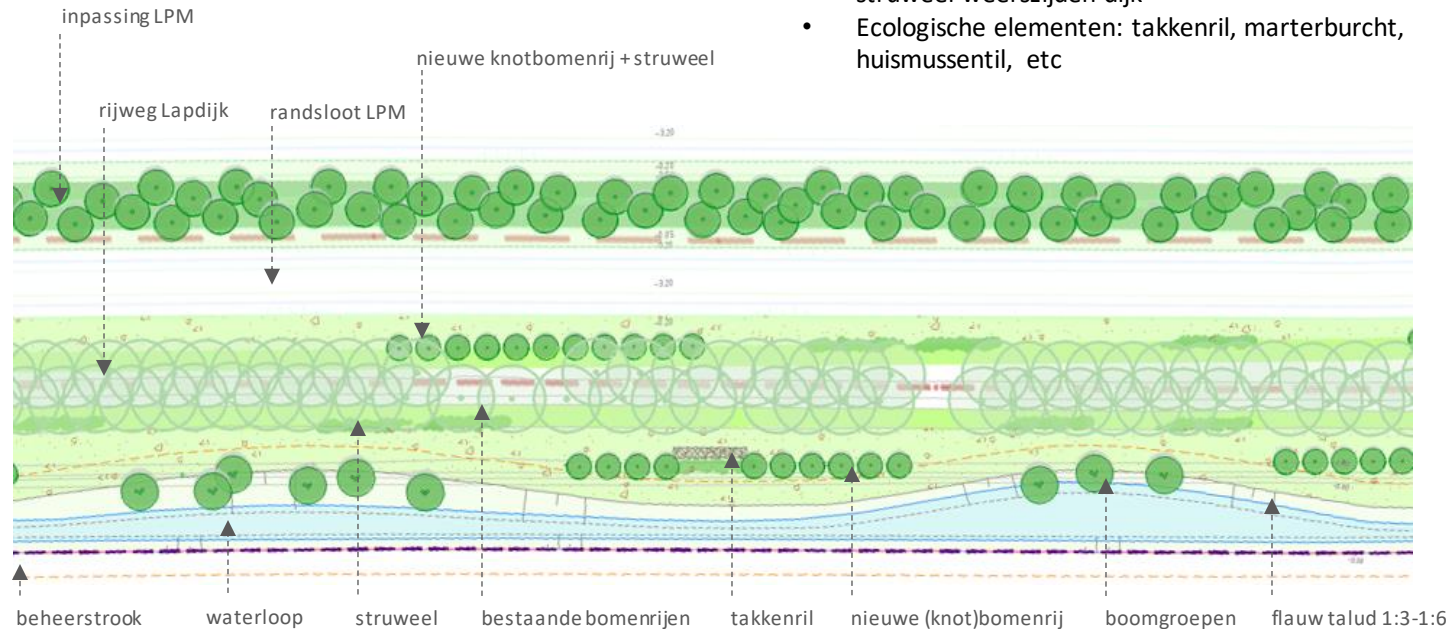
## randen

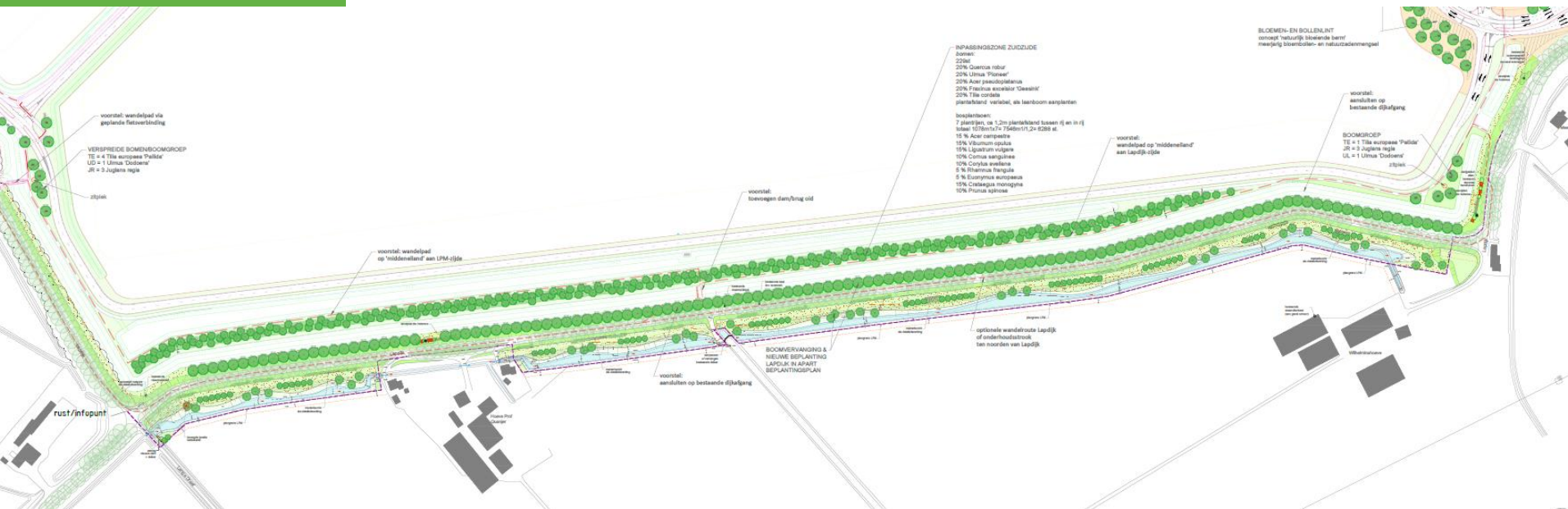
### zuid - Lapdijk



#### UITGANGSPUNTEN ECOLOGISCHE ZONE LAPDIJK

- Brede waterloop met flauwe oever
- Gradienten nat-droog -> ecologische meerwaarde
- Variatie in vegetatietypen (open-gesloten)
- Streekeigen beplantingen
- Behoud bestaande bomen (es) Lapdijk
- Toevoegen beplantingselementen: knotbomen + struweel weerszijden dijk
- Ecologische elementen: takkenril, marterburcht, huismussentil, etc







# randen

## zuid - Lapdijk



# entrees

noord - zuid



## UITGANGSPUNTEN

Versterken groenbeleving en exposure

- Bloemrijk welkom: kruidenmengsels+bol
- Waterrijk welkom: waterpartijen
- Boomrijk welkom: boomweide bij entree, overgaand in bomenlaan
- Gecultiveerder karakter, passend bij representatief karakter entrees
- Met ecologische meerwaarde
- Welkomstobject/verwijzing havenbedrijf
- Bijdragen aan doelstellingen PoM/exposure



Noordelijke entree

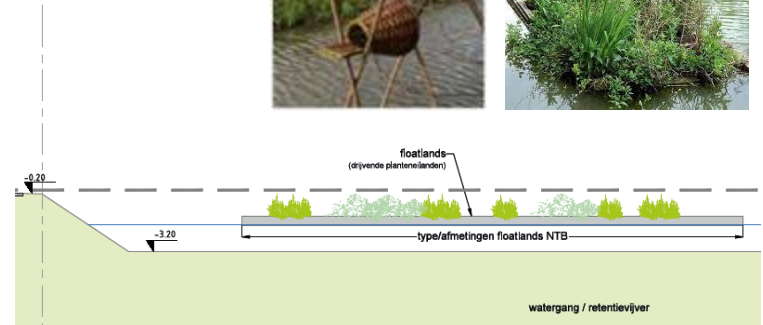
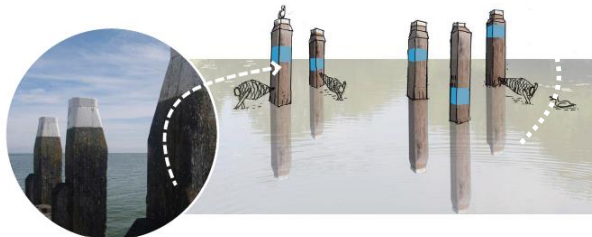


Zuidelijke entree



entrees

noord



## UITGANGSPUNTEN

### Visueel

- Bijdragen aan doelstellingen PoM/exposure
- Welkomstobject/verwijzing havenbedrijf: steigers aan meerpalen

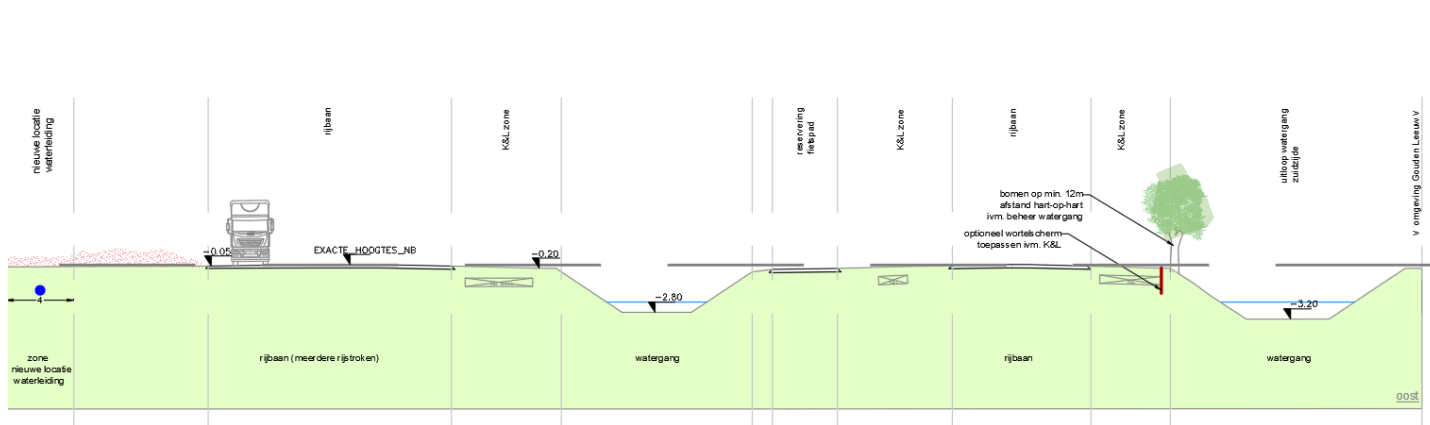
### Ecologisch

- floatlands, drijvende eilanden als langgerekte steigers
- eendenmanden aan meerpalen
- Oeverwalwaaier
- nadere uitwerking iom ecoloog RJ Buijs



entrees

centrale  
ontsluiting



## UITGANGSPUNTEN

- Bloemrijk accent langs ontsluitingsweg
- Voor bomen is geen (ondergrondse) ruimte (muv bomen bij Gouden Leeuw)
- Accent door bloem/kruidenrijke vegetatie met bollen: bloemen- en bollenlint
- Ecologische meerwaarde

## SORTIMENT:

- concept 'natuurlijk bloeiende berm' – Lubbe Lisse bv
- meerjarig bloembollen- en natuurzadenmengsel



accenten

interne  
groenstructuur



## UITGANGSPUNTEN

- Geen ruimte voor bomenrij i.v.m. beschikbare boven/ondergrondse ruimte
- Accent bij kruisingen: boomgroep
- Enkele plaatsen: knotbomenrij
  
- Grasberm met lage, kruidenrijke vegetatie
- Sloten met (riet)oevers
- Ecologische meerwaarde

# verbindingen

## langzaamverkeer



### UITGANGSPUNTEN

- beoogde/aan te leggen fietspaden
- Rode lijn = reservering fietspaden, deze tracés inrichten als langzaamverkeers /wandelverbinding
- Halfverharding, bv schelpen of gemaaid graspad
- Rustpunten hieraan koppelen
- Aanbrengen wandelverbinding over 'landtong' aan zuidzijde omgeving Lapdijk met oversteek en rondgangmogelijkheid via Lapdijk



## verblijf

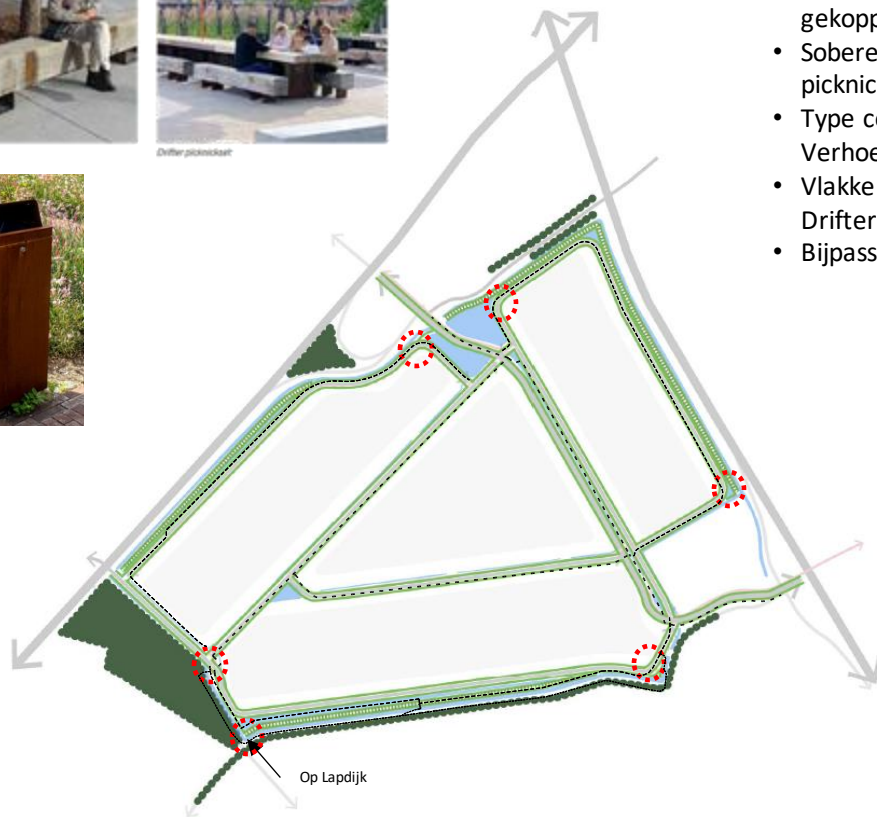
### Zit- en rustplekken



Drifter bank



Drifter picknickset



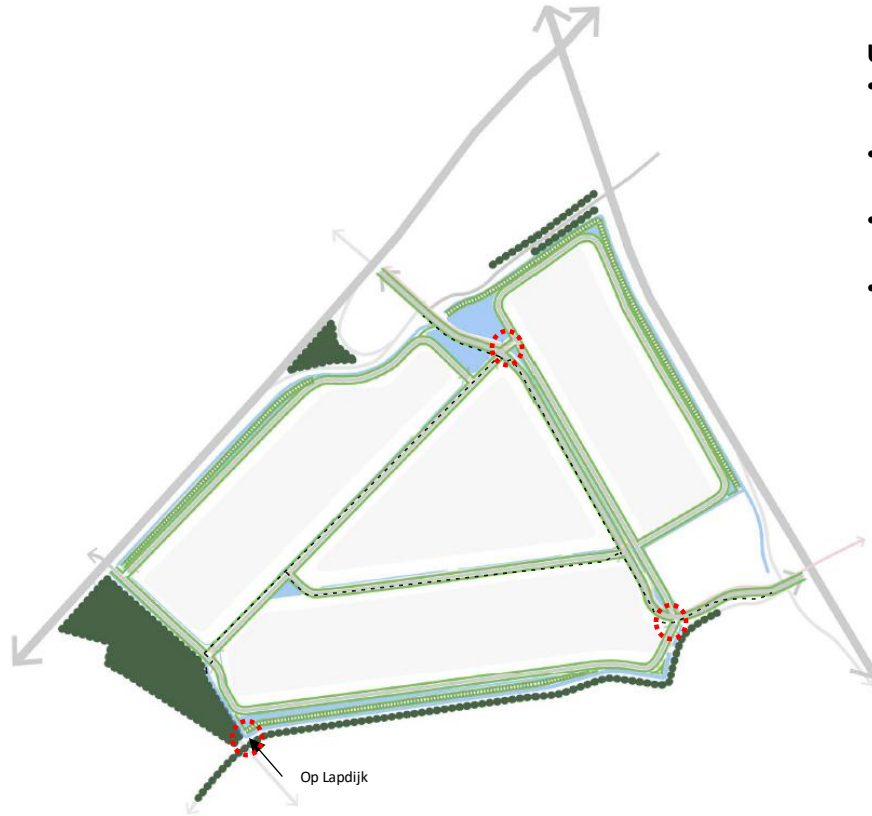
### UITGANGSPUNTEN

- Rustpunten verspreid langs randen gebied, gekoppeld aan langzaamverkeersverbindingen;
- Sobere inrichting rustpunt met zitbank of picknickset
- Type conform beeldkwaliteitsplan Verhoeven|De Ruijter
- Vlakke 'meerpaalbank' en picknickset type Drifter (Streetlife)
- Bijpassende afvalbak



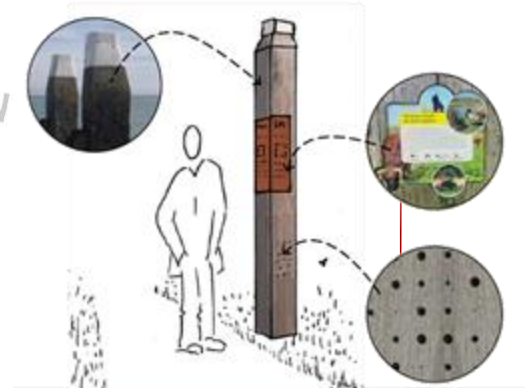
## verblijf

## invoorzieningen



### UITGANGSPUNTEN

- Op enkele cruciale punten (3x?) infovoorziening
- Altijd gekoppeld aan rustpunt/langzaamverkeersverbinding
- Type conform beeldkwaliteitsplan Verhoeven|De Ruijter
- type 'meerpaal': meerpaal met klein infopaneel en geïntegreerd insectenhotel



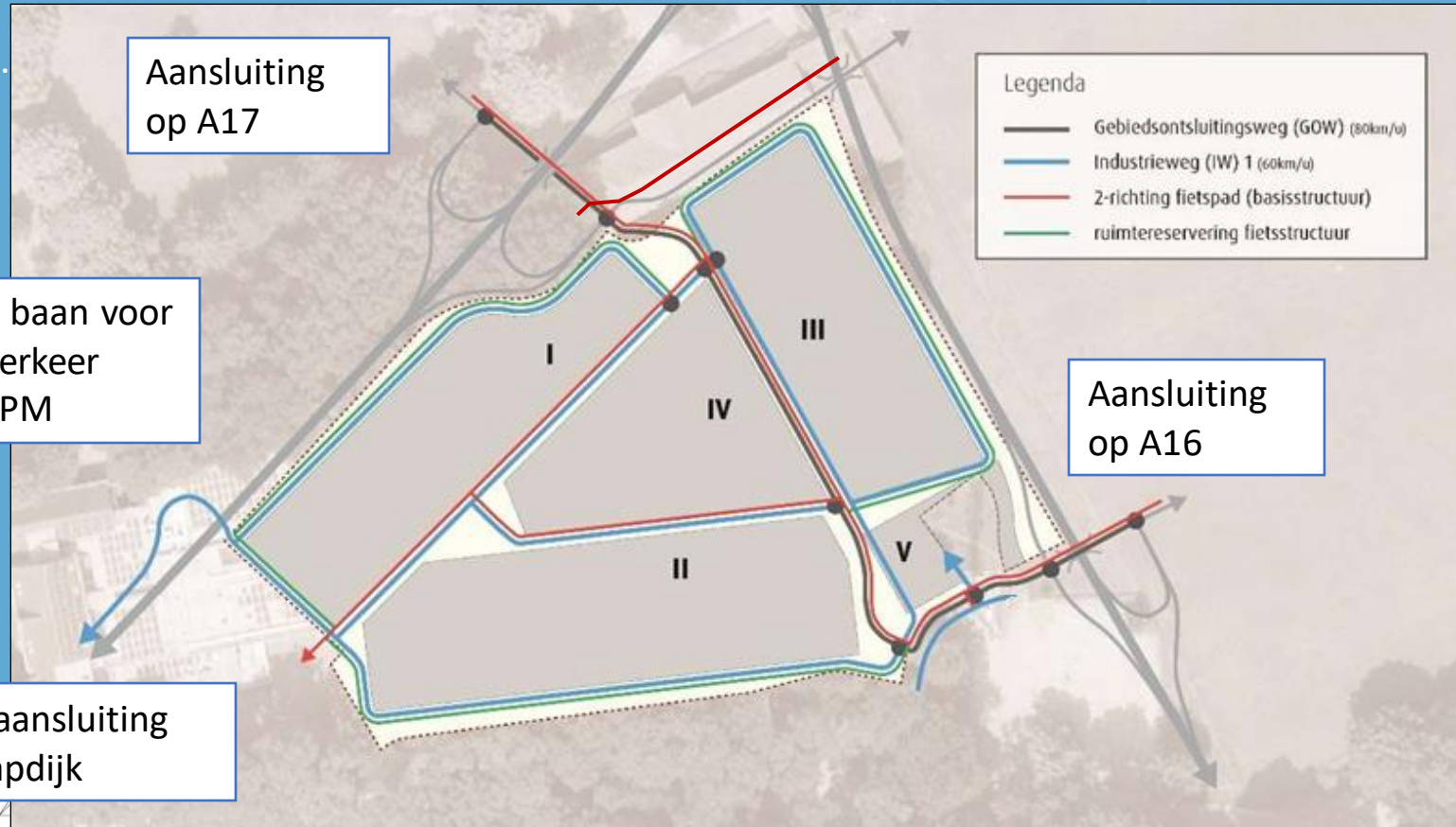




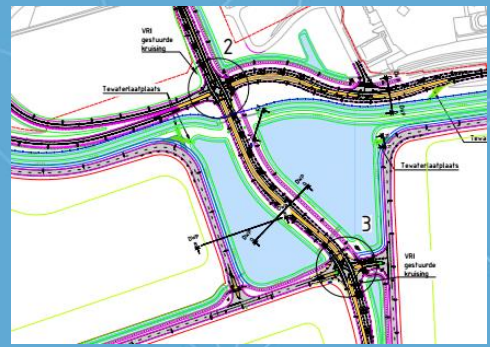
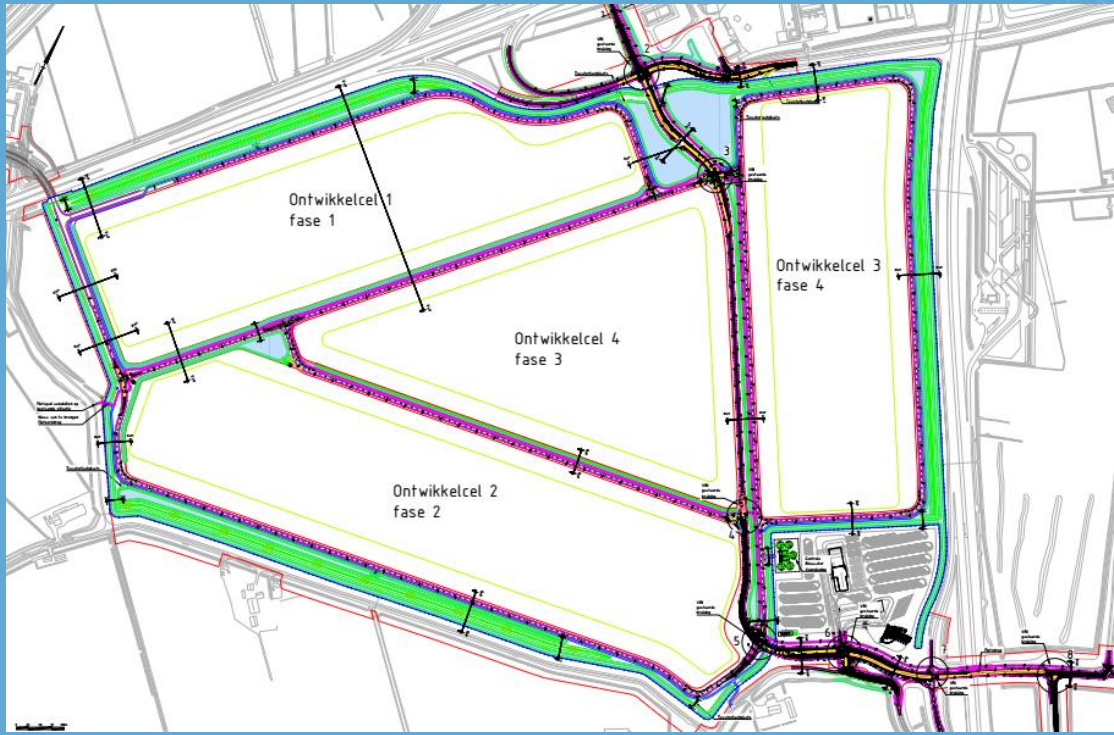
# Bewegwijzering en straatnamen Logistiek Park Moerdijk

Dorpsstafel Zevenbergschehoek  
13 september 2023

# LPM VERKEERSTRUCTUUR EERDER GEPRESENTEERD:

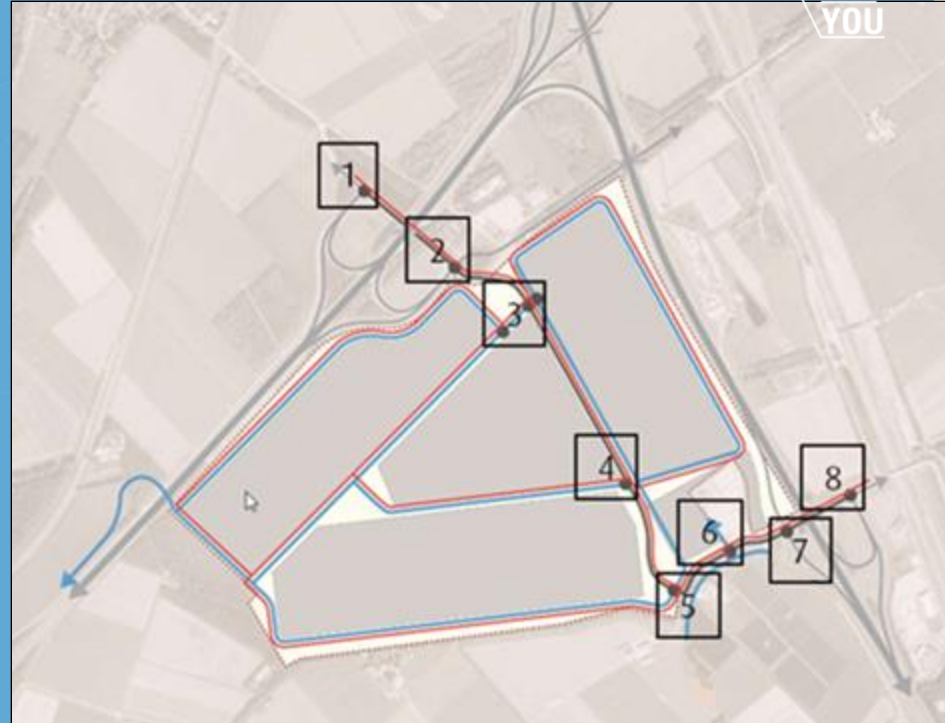


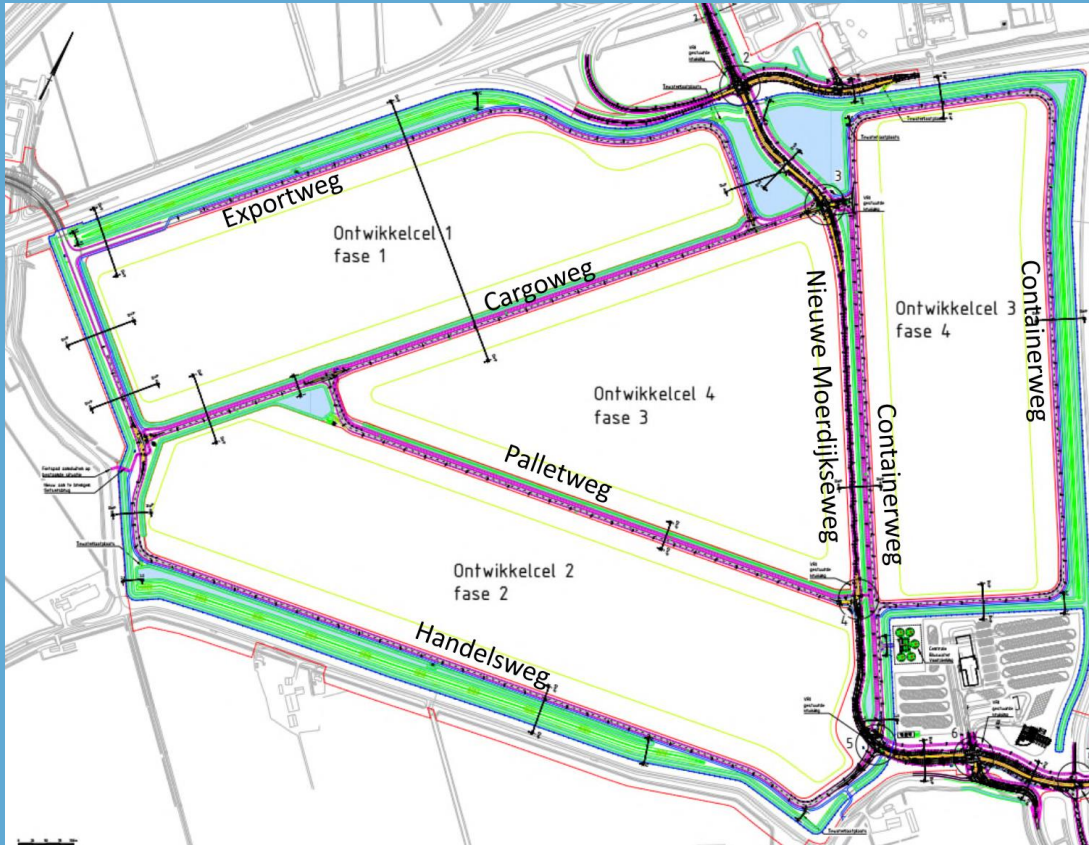
# LPM DEFINITIEF ONTWERP:



## LPM VERKEERSSTRUCTUUR IN DETAIL:

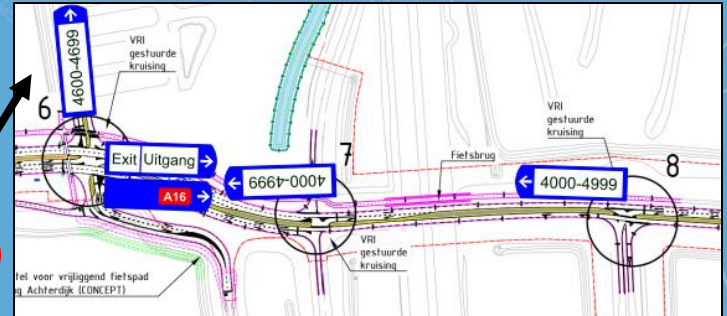
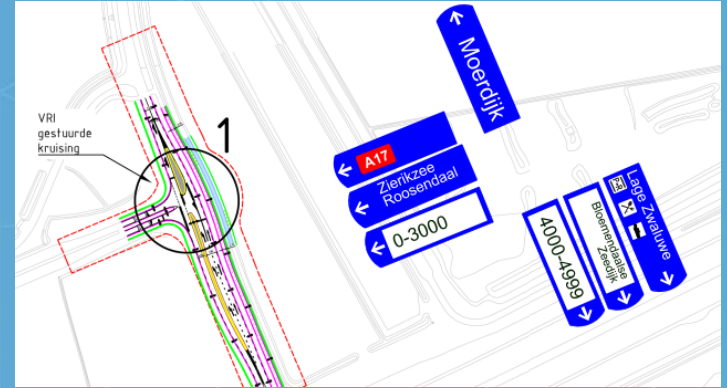
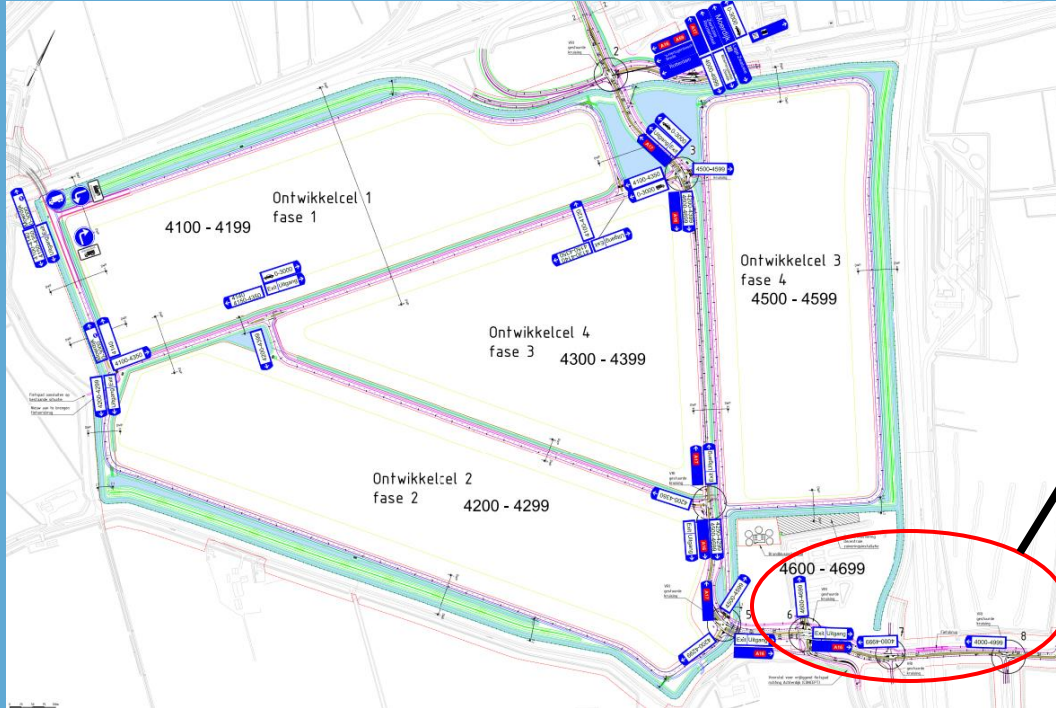
- De kruispunten (8 stuks) worden voorzien van verkeerslichten
- De fietspaden worden vrij liggend van de autowegen
- Overleg met gemeente en Rijkswaterstaat met conclusie capaciteit kruispunten 1, 2, 7 en 8 passend op verkeerssituatie 2040
- Gemeentelijk besluit voorrangsregeling kruispunt 6 met Achterdijk voorrang op Lapdijk





LPM STRAATNAMEN:

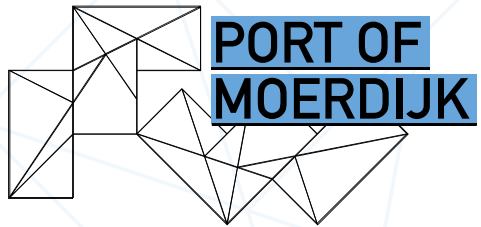
# LPM BEWEGWIJZERING:



BEDANKT

VOOR

UW AANDACHT



**PORT OF  
MOERDIJK**